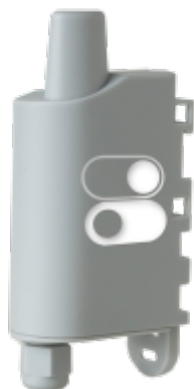


Capteur Contacts Secs



1. Référencement

- Fabricant : Adeunis
- Référence Invisys : ADE-DRYC-L
- Référence fabricant : Dry Contacts ARF8170BA

2. Documentations fabricant

- Fiche produit : [Datasheet_DRY-CONTACTS.pdf](#)
- Guide utilisateur : [DRY-CONTACTS_V2_LoRaWAN_868_UG_2.1_FR_EN.pdf](#)

3. Présentation

Permet de remonter des états 0-1 et piloter des relais.

- 4 entrées/sorties configurables
- Configuration en local et à distance
- Produit autonome sur pile (LS14500)
- Alertes configurables sur seuils d'évènements

4. Configuration

La configuration est à réaliser à l'aide de l'outil **lot Configurator** d'Adeunis disponible sur leur page [Téléchargements](#)

5. Installation

6. Maintenance

- Changer la batterie



Prérequis:

- Disposer d'une batterie Li-SOCl₂ 3.6V type LS14500..

From:

<https://wiki.invissys.fr/> - Wiki

Permanent link:

<https://wiki.invissys.fr/doku.php?id=dispositifs:ade-dryc-l>

Last update: **2021/10/14 17:02**

