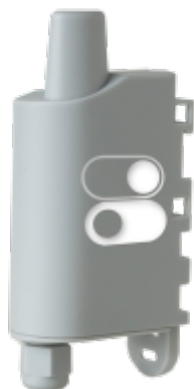


Capteur Contacts Secs



1. Référencement

- Fabricant : Adeunis
- Référence Invisys : ADE-DRYC-L
- Référence fabricant : Dry Contacts ARF8170BA

2. Documentations fabricant

- Fiche produit : [Datasheet_DRY-CONTACTS.pdf](#)
- Guide utilisateur : [DRY-CONTACTS_V2_LoRaWAN_868_UG_2.1_FR_EN.pdf](#)

3. Présentation

Permet de remonter des états 0-1 et piloter des relais.

- 4 entrées/sorties configurables
- Configuration en local et à distance
- Produit autonome sur pile (LS14500)
- Alertes configurables sur seuils d'évènements

4. Configuration

La configuration est à réaliser à l'aide de l'outil lotConfiguratorApp d'Adeunis

5. Installation

From:

<https://wiki.invissys.fr/> - **Wiki**

Permanent link:

<https://wiki.invissys.fr/doku.php?id=dispositifs:ade-dryc-l&rev=1634229060>

Last update: **2021/10/14 16:31**

